



Інтегрована система накопичення енергії «все-в-одному» серії ESSHBP1800.

1.2~4KW | 12V, 24V | 1280Wh~7168Wh

MUST HBP1800 - це універсальне рішення для зберігання енергії, що підтримує вихідну потужність 1,2-4 кВт для різних навантажувальних приладів. Він заснований на оригінальному дизайні шафи, оснащений літєвою батареєю для зберігання сонячної енергії 1280Вт 7168Вт і вбудованою системою захисту батареї, повністю зберігає використання потужності навантаження в житлових, шкільних, комерційних і комунальних приміщеннях.



- Інвертор потужністю 1.2-4 кВт із чистою синусоїдою.
- Ємність накопичувача енергії 1280-7168 Вт-год (на вибір).
- Понад 4000 циклів заряджання при глибині розряду 80% та температурі 25°C.
- Цілодобова робота 24/7, швидке підключення «увімкни та працюй».
- 11 вихідних портів для навантаження постійного струму.
- Вбудована багаторівнева система захисту.



Має більшу ємність для кращої сумісності з більш енергоємними пристроями, а також новітню технологію USB-C Power Delivery, здатну заряджати більші USB-пристрої, наприклад, ноутбуки.



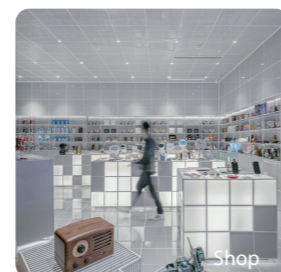
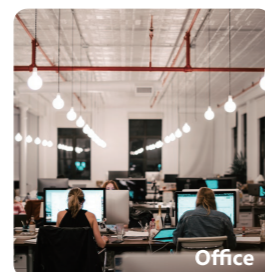
Включає попередньо встановлений модуль оптимізації сонячної зарядки, який функціонує як відстежувач точки максимальної потужності (MPPT), що дозволяє скоротити час зарядки до 40%.



Літєві елементи LiFePO4, відомі своєю стабільністю та безпекою, контролюються найсучаснішою системою управління акумулятором, яка запобігає перезаряду, перевантаженню та короткому замиканню.



Вбудований багатфункціональний захист від короткого замикання, перевантаження та перегріву, а також повідомлення про коди помилок.



Модель	HBP18-1212	HBP18-2024	HBP18-3024	HBP18-4024	
Інвертор					
Номінальна потужність	1200W	2000W	3000W	4000W	
Пікова потужність	2400W	4000W	6000W	8000W	
Форми сигналу вихідної напруги	Чиста синусоїда				
Регулювання вихідної напруги	220-240 В змінного струму (налаштовується)				
Вихідна частота	50Hz / 60Hz (±0.2Hz)				
Максимальна ефективність	90~93%				
Номінальна вхідна напруга постійного струму	12Vdc (±0.3)	24Vdc (±0.3)	24Vdc (±0.3)	24Vdc (±0.3)	
Споживання в режимі очікування	< 25W				
PV ВХІД					
Максимальна вхідна потужність сонячної енергії	900W	1800W	1800W	1800W	
Максимальний струм заряджання від PV	60A (±3A)	60A (±3A)	60A (±3A)	60A (±3A)	
Комбінований струм заряджання	70A (±4A)	100A (±4A)	120A (±4A)	120A (±4A)	
Максимальна ефективність	98.0% макс				
Напруга розімкнутого ланцюга масиву PV	105VDC	160VDC	160VDC	160VDC	
Діапазон напруги MPPT масиву PV	15~105V	30~128VDC	30~128VDC	30~128VDC	
АС ВХІД					
Вхідна напруга змінного струму	230Vac ±5%				
Допустимий діапазон вхідної напруги	90-280VAC				
Номінальна вхідна частота	50 Гц / 60 Гц (автоматичне визначення)				
Час перемикання	10 мс типово (ДБЖ, VDE); 20 мс типово (APL)				
ЗАРЯДКА ВІД ЗМІННОГО СТРУМУ (AC)					
Струм заряджання при номінальній вхідній напрузі	20A (±4A)	40A(±4A)	60A (±4A)	60A (±4A)	
Алгоритм заряджання	4- крок (Li)				
ВИХІД					
Вихід змінного струму	230 В змінного струму (Розетка: 4 шт.)				
Порт Туре-С	Вихід постійного струму: 1 шт.				
USB (5V 2.4A)	Вихід постійного струму: 4 шт.				
USB (12V 1A)	Вихід постійного струму: 2 шт.				
Літєва батарея					
Енергія	1280Wh	2560Wh	3072Wh	7168Wh	7168Wh
Номінальну напруга	12.8V	25.6V	25.6V	25.6V	25.6V
Ємність акумулятора	100Ah	100Ah	120Ah	280Ah	280Ah
плата захисту	100A	100A	150A	150A	150A
Стандартний струм заряду та розряду	50A	50A	50A	50A	50A
Робоча температура	Зарядка	0~45°C			
	Розрядка	-10~60°C			
Розміри					
Розміри пристрою	359*499*234		420*497*280	460*539*411	460*539*411
Розміри упаковки	460*560*335		522*655*382	570*702*521	570*702*521
Вага нетто	21	30	36	66	67
Вага брутто	26	41	45	80	81
Стандартна гарантія	Інвертор: 2 роки Літєва батарея: 3 роки				
Сертифікація /станданти					
CE-EMC+LVD (EN6100-6-3, EN6100-6-1+EN IEC62109-1, EN IEC62109-2); IEC62368-1					

*Технічні характеристики цього документа можуть бути змінені без попереднього повідомлення.